



Test de Admisión



Para acceder a los programas de Posgrado de IESA, nuestros candidatos deben cumplir diversos requerimientos, entre los cuales está la realización de un examen de Admisión.

A continuación, le facilitamos un pequeño tutorial con algunos ejemplos que pueden serle de utilidad como guía para la preparación de nuestro examen de admisión.

PRUEBAS DE ADMISIÓN

El examen de admisión incorpora diferentes pruebas cuyas preguntas son de dificultad creciente:

- Prueba de Razonamiento Verbal
- Prueba de Comprensión Verbal
- Prueba de Razonamiento Numérico
- Prueba de Cálculo Numérico
- Prueba de Razonamiento Lógico
- Prueba de Nivel de Inglés

Las pruebas se realizan de forma on-line y supervisada mediante un sistema de proctoring.

A continuación, puede encontrar una breve descripción de cada una de las pruebas, así como una serie de ejemplos.

Con estos ejemplos previos, no se pretende que practique y adquiera agilidad a la hora de realizar las pruebas, sino que conozca el tipo de pruebas va a realizar en el proceso de admisión. Está comprobado que el rendimiento en estas pruebas no mejora significativamente por la repetición o práctica; los resultados dependen fundamentalmente de la concentración a la hora de realizar las pruebas y del potencial y capacidad de la persona que contesta.

PRUEBA DE RAZONAMIENTO VERBAL

Tarea: se presentan una serie de textos seguidos cada uno de tres frases y deberá indicar por cada frase si, en función de la información facilitada en el texto, es verdadera, falsa o no dispone de información para calificarla.

Tiempo: 18 minutos de realización (39 preguntas)

¿Qué evalúa? Se evaluará su capacidad para comprender informaciones complejas en diferentes contextos y para evaluar proposiciones con relación a los textos analizados.

EJEMPLO:

La percepción mayoritaria entre los iberoamericanos es que los demócratas son más proteccionistas que los republicanos, así que, para países como Colombia y Perú, que aguardan con ansiedad la ratificación de sus Tratados de Libre Consumo (TLC) con los Estados Unidos, la posibilidad de una victoria democrática resulta angustiada. Si el triunfo demócrata es modesto, existe una leve posibilidad de que el Congreso saliente sea capaz de ratificarlos antes de enero. Pero si es abultada, como dicen los anglosajones, en provocador castellano: “Hasta la vista, baby”.

Colombia y Perú desean renovar los Tratados de Libre Comercio.

- A. Verdadero
- B. Falso
- C. Información Insuficiente

Marque A: Si la frase es claramente verdadera, o se deduce lógicamente, según la información del texto.

Marque B: Si la frase es claramente falsa, o lo contrario de ella se deduce lógicamente, según la información del texto.

Marque C: Si no tiene información suficiente en el texto para decidir o deducir lógicamente, si es verdadera o falsa.

PRUEBA DE COMPRENSIÓN VERBAL

Tarea: Se presenta un recuadro con cuatro casillas, tres palabras, que representan tres conceptos. La tarea consiste en comprender primero los tres conceptos que subyacen a las tres palabras, establecer una relación entre dos de estas tres palabras y buscar entre las cinco opciones que se presentan, la que permite establecer una relación similar a la anterior, con la palabra que ha quedado suelta en las casillas.

Tiempo: 10 minutos de realización (25 preguntas)

¿Qué evalúa? Se evaluará su capacidad para comprender el concepto, establecer mentalmente algún tipo de relación (similitud, oposición, utilidad común, continuidad física o lógica...), a partir del concepto de la palabra restante para simular, con las opciones, una relación similar, verificar si hay alguna otra más evidente o posible y decidir la respuesta correcta.

EJEMPLO:

Señale la opción que tendría alguna relación con la palabra que queda suelta (sin relación) en el recuadro.

Bueno	Pesado
Malo	

- A. Duro
- B. Funesto
- C. Ligero
- D. Afligido
- E. Grande

PRUEBA DE RAZONAMIENTO NUMÉRICO

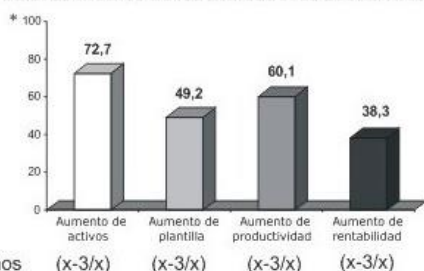
Tarea: Se presentan una serie de gráficas y tablas estadísticas de las que hay que extraer la información pertinente para poder dar respuesta a los problemas que se plantean. Se dispone de cuatro opciones posibles de respuesta para cada pregunta.

Tiempo: 30 minutos de realización (15 preguntas)

¿Qué evalúa? Se evaluará su capacidad para comprender información numérica presentada en gráficos, estadísticas y textos. Se debe tomar decisiones con la información disponible para resolver problemas prácticos.

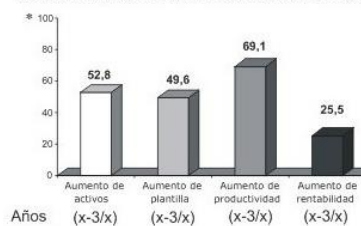
EJEMPLO

Valores medios de los indicadores económicos de 5 bancos líderes.



(*) El 100 representa el mejor índice logrado entre todos los bancos

Valores medios de los indicadores económicos de 5 cajas de ahorro líderes.



(*) El 100 representa el mejor índice logrado entre todas las cajas de ahorro

El indicador medio más bajo, de crecimiento entre los años $x-3$ y x , con respecto al óptimo, se ha dado en:

- A. Aumento en la rentabilidad de los bancos
- B. Aumento en la rentabilidad de las cajas
- C. Aumento en la plantilla de los bancos
- D. No se puede saber

PRUEBA DE CÁLCULO NUMÉRICO

Tarea: Cada pregunta del test presenta en una serie de casillas con cifras y signos de operaciones matemáticas, además de una casilla vacía, con un signo de interrogación (?), cómo incógnita a resolver. La tarea consiste en comprender la relación entre las cifras y los signos, de manera que el conjunto de las casillas exprese una operación completa.

Tiempo: 8 minutos de realización; NO está permitido el uso de calculadora y papel borrador (30 preguntas)

¿Qué evalúa? Se evaluará su capacidad para realizar mentalmente operaciones con números, cifras y signos aritméticos, y elegir entre diferentes respuestas, la opción correcta.

EJEMPLO

Señala la opción que representa al número que reemplazaría al interrogante de la operación.

13	+	15	=	?
----	---	----	---	---

- A. 38
- B. 28
- C. 24
- D. 22

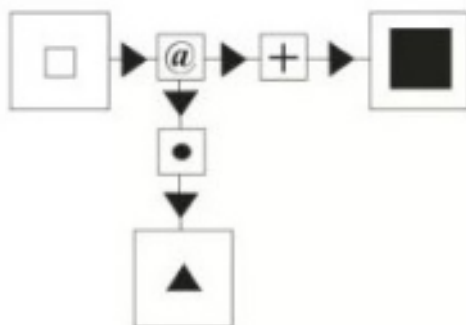
PRUEBA DE RAZONAMIENTO LÓGICO

Tarea: Se presentan una serie de diagramas compuestos por formas geométricas que se modifican en función de la aplicación de unos comandos determinados. Se debe extraer el tipo de funcionamiento de estos comandos y su influencia en el diagrama para aplicar después dicho funcionamiento a diagramas propuestos en cada pregunta. Se dispone de cuatro opciones posibles de respuesta para cada pregunta

Tiempo: 25 minutos de realización (30 preguntas)

¿Qué evalúa? Evaluará su capacidad de razonamiento lógico requerido para la toma de decisiones. Los procesos implicados son: comprensión de secuencias, análisis e identificación de elementos. Esta aptitud está muy relacionada con la capacidad para la toma de decisiones y la capacidad de aprendizaje.

EJEMPLO



Pregunta 1



Indique la figura que sustituye al interrogante

- A. 
 B. 
 C. 
 D. 

PRUEBA DE NIVEL DE INGLÉS

Tarea: Se presentan preguntas de diferente índole para evaluar su nivel de inglés

Tiempo: 20 minutos de realización (40 preguntas)

¿Qué evalúa? Se evaluará su comprensión del inglés leído, su nivel gramatical y vocabulario

EJEMPLO

- In this section you will find words. Below each word you will find four possible synonyms. Choose the correct answer.

Supply

- A. Take
- B. Present
- C. Provide
- D. Demand

- Complete the following sentences using the option (A, B, C or D) that best fits each space.

She asked me _____

- A. what means "lapicero"
- B. what does "lapicero" mean?
- C. what does "lapicero" mean
- D. what "lapicero" means

Respuestas correctas a los ejemplos de práctica

Razonamiento Verbal	A
Comprensión Verbal	C
Razonamiento Numérico	B
Cálculo Numérico	B
Razonamiento Lógico	D
Test de Inglés	1. C 2. D